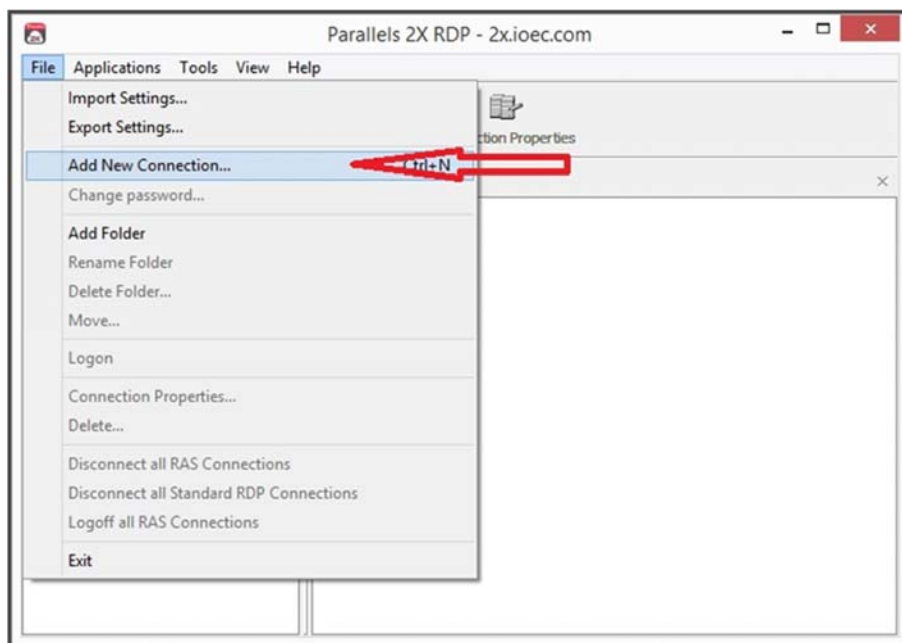
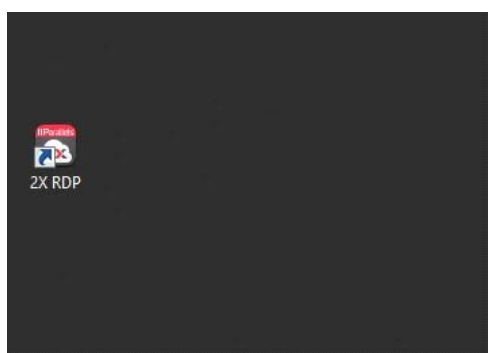


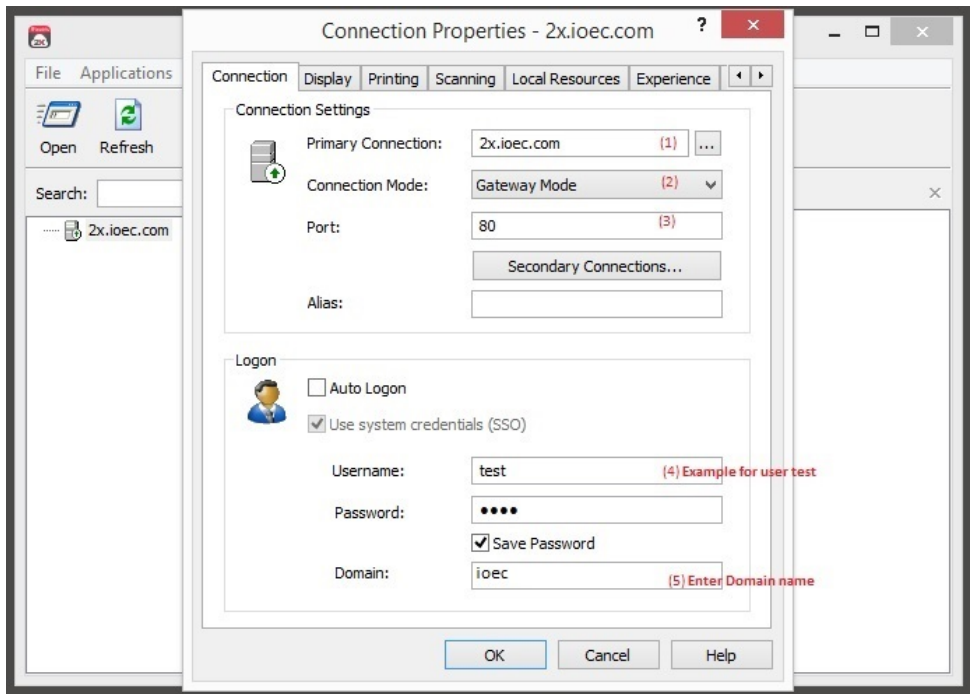
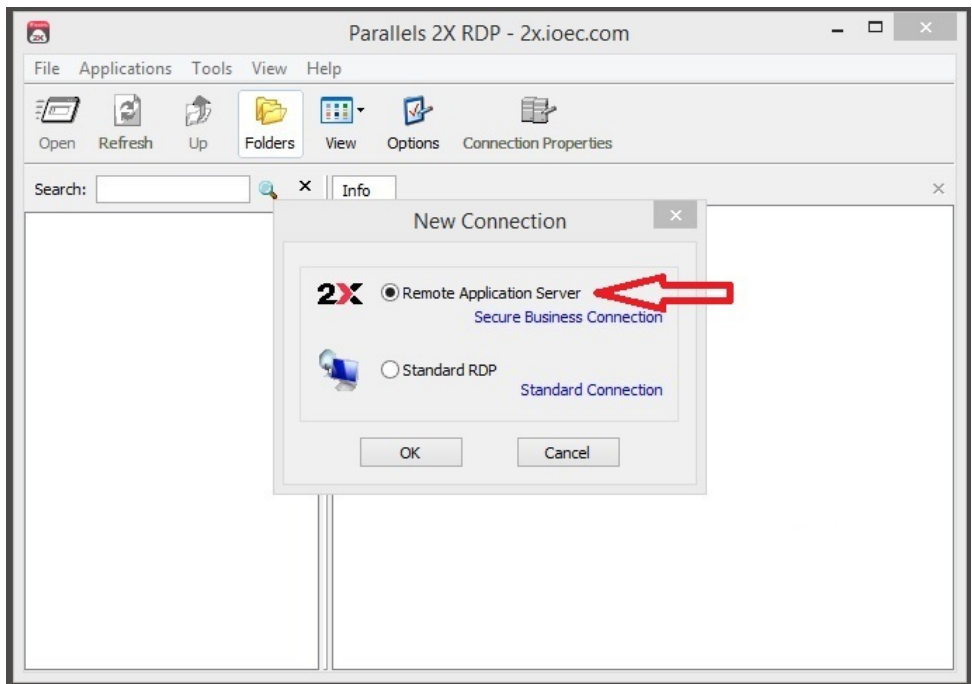
راهنمای تنظیمات 2X Client

در ابتدا باتوجه به ۳۲بیتی یا ۶۴ بیتی بودن ویندوز، نسخه مناسب را از لینک زیر دانلود و بر روی سیستم خود نصب کنید :

<https://ftp.ioec.com/?ShareToken=0C3E9663F2E19FFC0E71E9E845A56F4F5525DF7F>

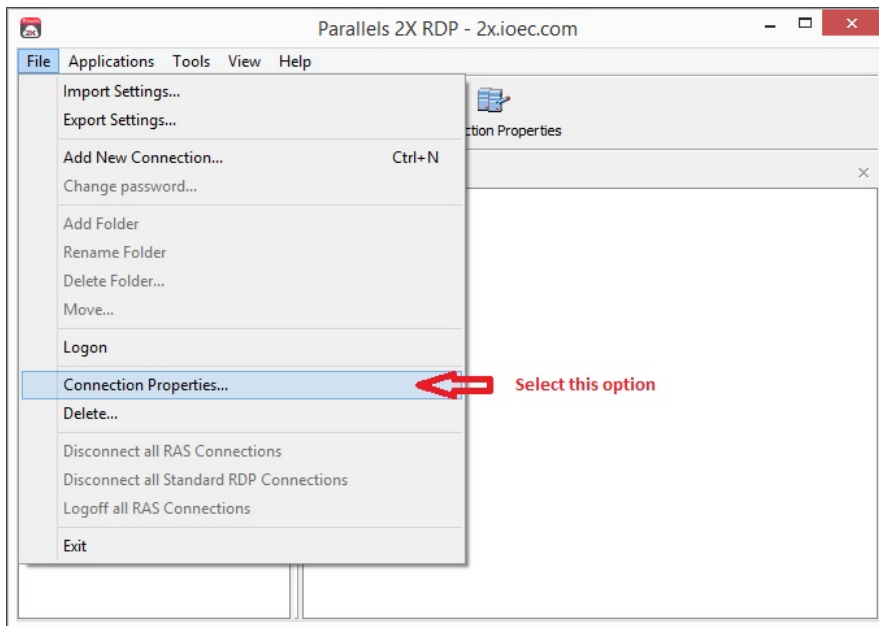
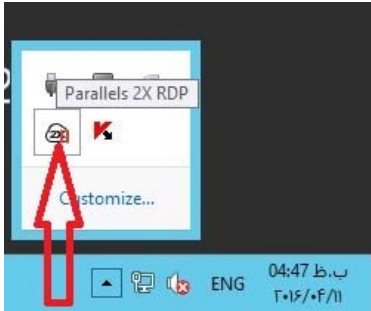
برنامه 2X RDP را اجرا نموده و برای تنظیمات مطابق با تصاویر عمل بفرمایید.

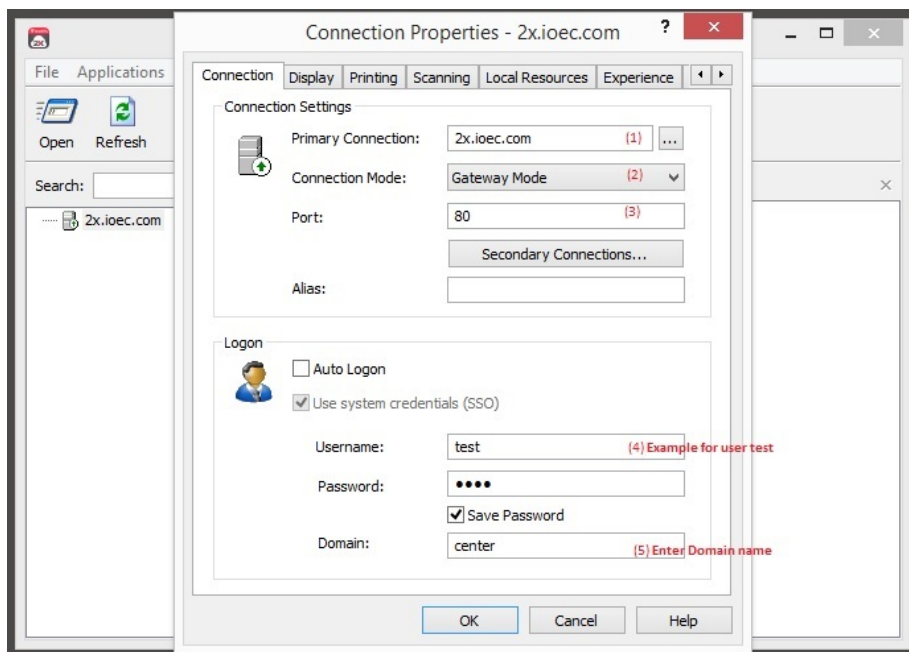




- چنانچه با پیغام خطا دریافت کردید، **Connection Mode** رو بر روی **Gateway SSL Mode** قرار دهید و مجددا سعی بفرمایید.

- برای انجام تغییرات بر روی تنظیمات قبلی مطابق با تصاویر زیر عمل کنید.





- چنانچه با پیغام خطا دریافت کردید، **Connection Mode** رو بر روی **Gateway SSL Mode** قرار دهید و مجددا سعی بفرمایید.